

DOCUMENTOS DE REFERÊNCIA

- 1-ET-40.300.SCG.008 – SINALIZAÇÃO PARA RDGN.
- 2-DE-40.300.CMP.028 – DESENHO DE CONJUNTO CRM 4/7 G4D E G6D.
- 3-DE-40.300.CMP.040 – DESENHO DE FABRICAÇÃO DO SKID CRM 4/7 G4D E G6D.

NOTAS GERAIS

- 1-DIMENSÕES EM CM, SALVO AS INDICAÇÕES EM CONTRÁRIO.
- 2-ESPECIFICAÇÃO DO MATERIAL DOS PORTÕES ESTARÁ CONTIDO NA LISTA DE MATERIAS GERAS.
- 3-O ABRIGO DAS CRM'S SERÁ CONSTRUÍDA COM LAJES DE COBERTURA IMPERMEÁVEL.
- 4-RECOBRIMENTO DA ARMADURA = 2.5cm.
- 5-PROJETO E EXECUÇÃO DA OBRA DE ACORDO COM AS NBR's VIGENTES.
- 6-RESISTÊNCIAS CARACTERÍSTICAS MÍNIMAS EXIGIDAS:
CONCRETO fck > 200 kgf/cm2 (20MPa.)
AÇO CA-60a fyk> 5.000 kgf/cm2 (500MPa.)
- 7-PARA CURA DO CONCRETO MANTER A SUPERFICIE ÚMIDA EM PELO MENOS 7 DIAS APÓS O SEU LANÇAMENTO.
- 8-NIVELAR E GRAUTEAR A BASE DO "SKID" APÓS A MONTAGEM DA ESTAÇÃO.
- 9-REVESTIR O TUBO COM PRIMER, FITA E ALUFIITA SIMILAR, NA JUNTA DE TRANSIÇÃO ENTERRADA.
- 10-PORTÃO METÁLICO EM TELA OTIS PINTADO NA COR CINZA MUNSELL N6,5 OU NA COR PADRÃO DO CLIENTE.

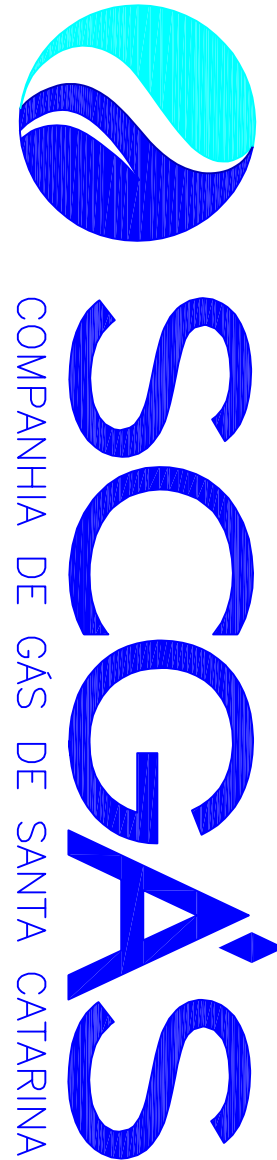
LISTA DE MATERIAIS GERIAS

ITEM	DESCRIÇÃO	MATERIAL	UNID	QDE	P / ABRIGO
01	DOBRADIÇA (TIPO GONZO) DE SOLDA REFORÇADA	ARAME GALVANIZADO	Pç		04
02	FERROLHO REFORÇADO P/ CADEADO	GALVANIZADO	Pç		01
03	MOLDURA DE CANTONEIRA 11/2" x 11/2"	GALVANIZADO	m		—
04	TELA ONDULADA (TIPO OTIS) MALHA DE 1"	GALVANIZADO	m		—

OBSERVAÇÕES

4	REVISÃO – ENTRADA Ø10 CM	06/02/24	B.M.B.	L.A.N.	F.F.M.
3	REVISÃO – RETIRADA DO CCM	19/10/23	B.M.B.	L.A.N.	F.F.M.
2	REVISÃO	14/09/23	B.M.B.	L.A.N.	F.F.M.
1	PORTÃO METÁLICO EM TELA OTIS	27/07/22	A.F.C.	F.P.C.	S.B.S.
0	EMIÇÃO INICIAL	20/06/22	A.E.E.	F.P.C.	S.B.S.
REV.	DESCRIÇÃO	DATA	DES.	VERIF.	APROV.

ESTE DOCUMENTO É DE PROPRIEDADE DA SCGÁS, E NÃO PODE SER REPRODUZIDO OU USADO PARA QUALQUER FINALIDADE DIFERENTE DAQUELA PARA A QUAL ESTÁ SENDO FORNECIDO.

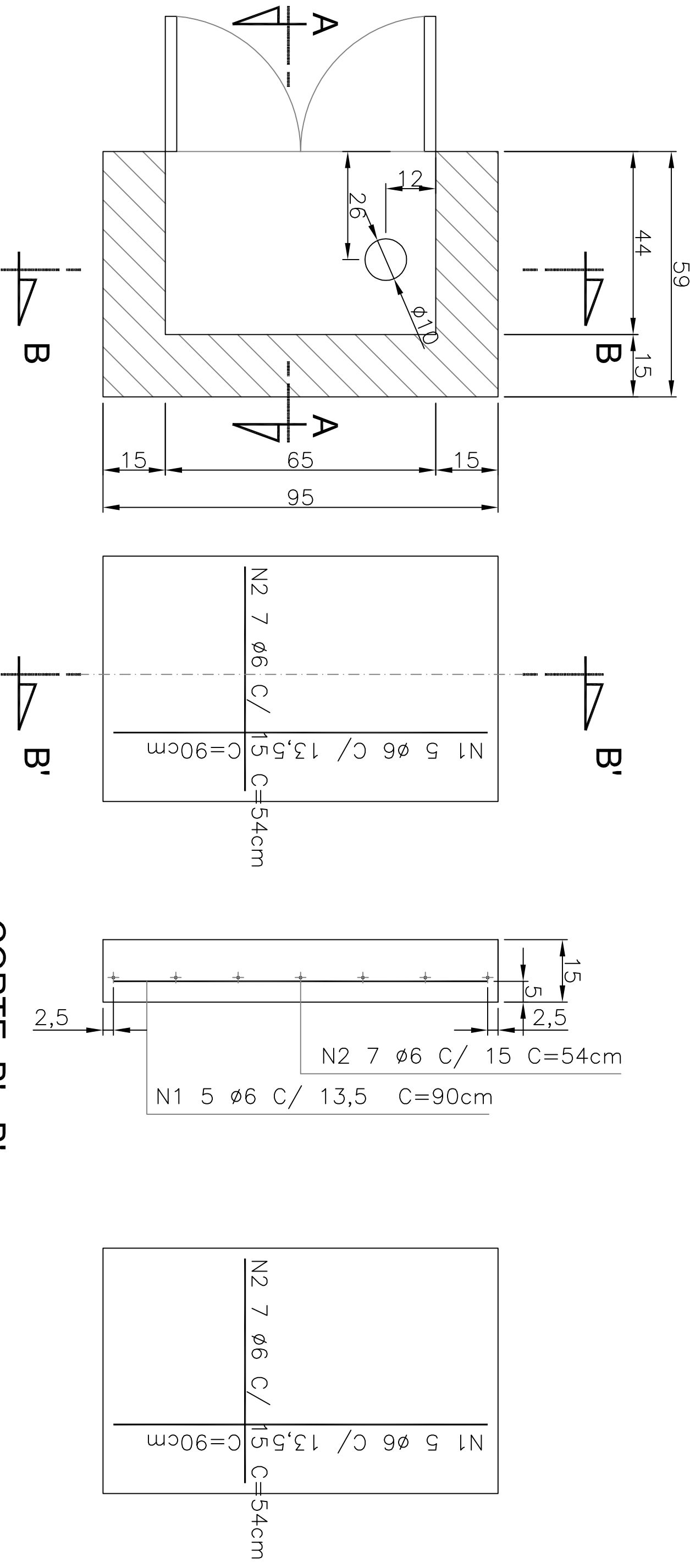


EMPREENDIMENTO
REDE DE DISTRIBUIÇÃO DE GÁS NATURAL

REGIÃO/ÁREA
GERAL

TÍTULO
DETALHE ABRIGO DE ALVENARIA PARA CRM 4/7 G4D E G6D

PROJ.	DES.	VERIF.	APROV.
SCGÁS	ASLAN ESPINDOLA	F.P.C.	S.B.S.
DATA	ESC.	FOLHA	REV.
20/06/2022	INDICADA	01/01	4
Nº. SCGÁS	DE-40.300.SCG.619		

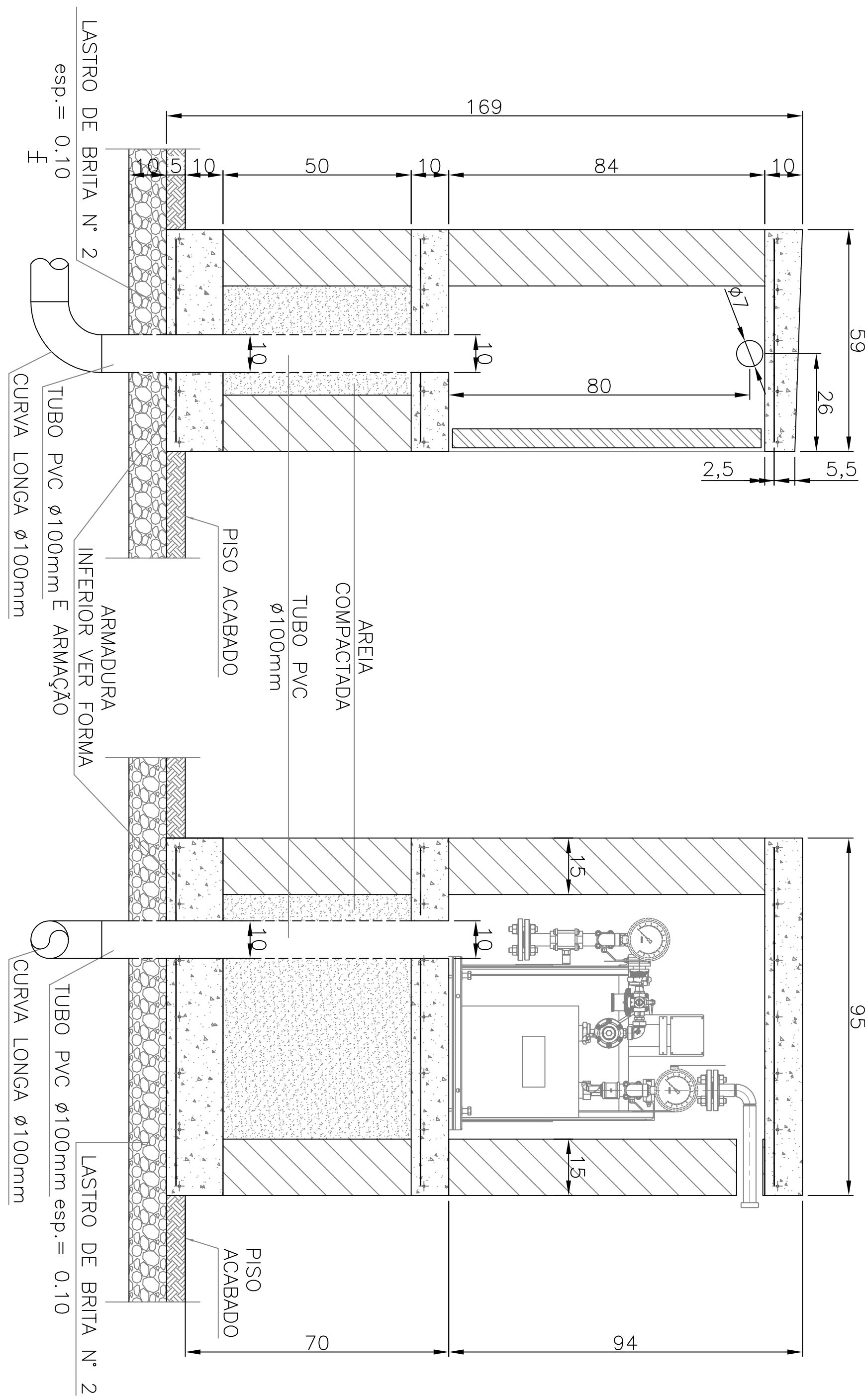


PLANTA BAIXA

PLANTA - FORMA E ARMAÇÃO DA BASE (2x)

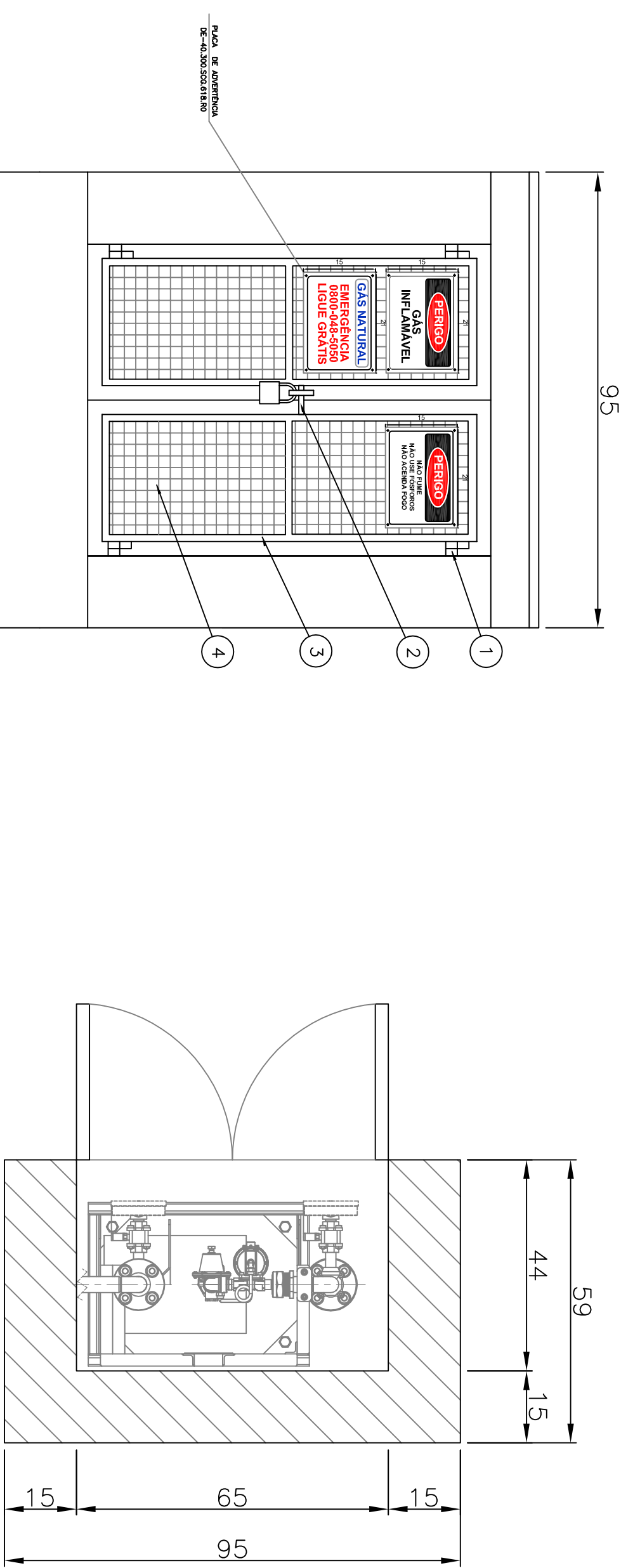
CORTE B' - B'

PLANTA - FORMA E ARMAÇÃO DA LAJE



CORTE A - A

CORTE B - B



LAYOUT INTERNO

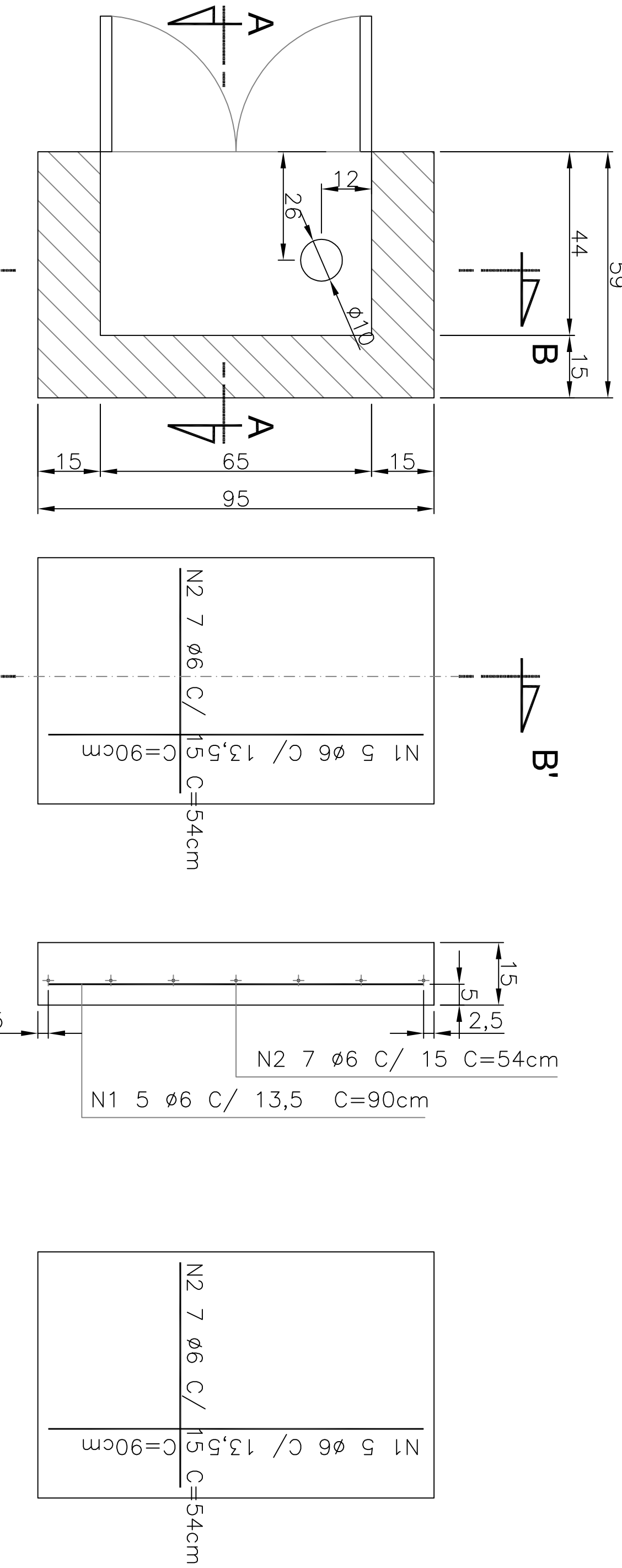
ELEVÇÃO FRONTAL

LISTA DE FERROS				
POS.	Ø(mm)	QUANT.	COMP.(cm)	TOTAL(Cm)
N1	6	15	90	1350
N2	6	21	54	1154
RESUMO				
	QUANT.	PESO		
CA	Ø(mm)	(m)	Kg/m	TOTAL (Kg)
60	6	25.04	0.230	5.76

DETALHE ABRIGO DE ALVENARIA/ PARA CRM 4/7 G4D E G6D

A02 TIPO 2

ESC. 1:20

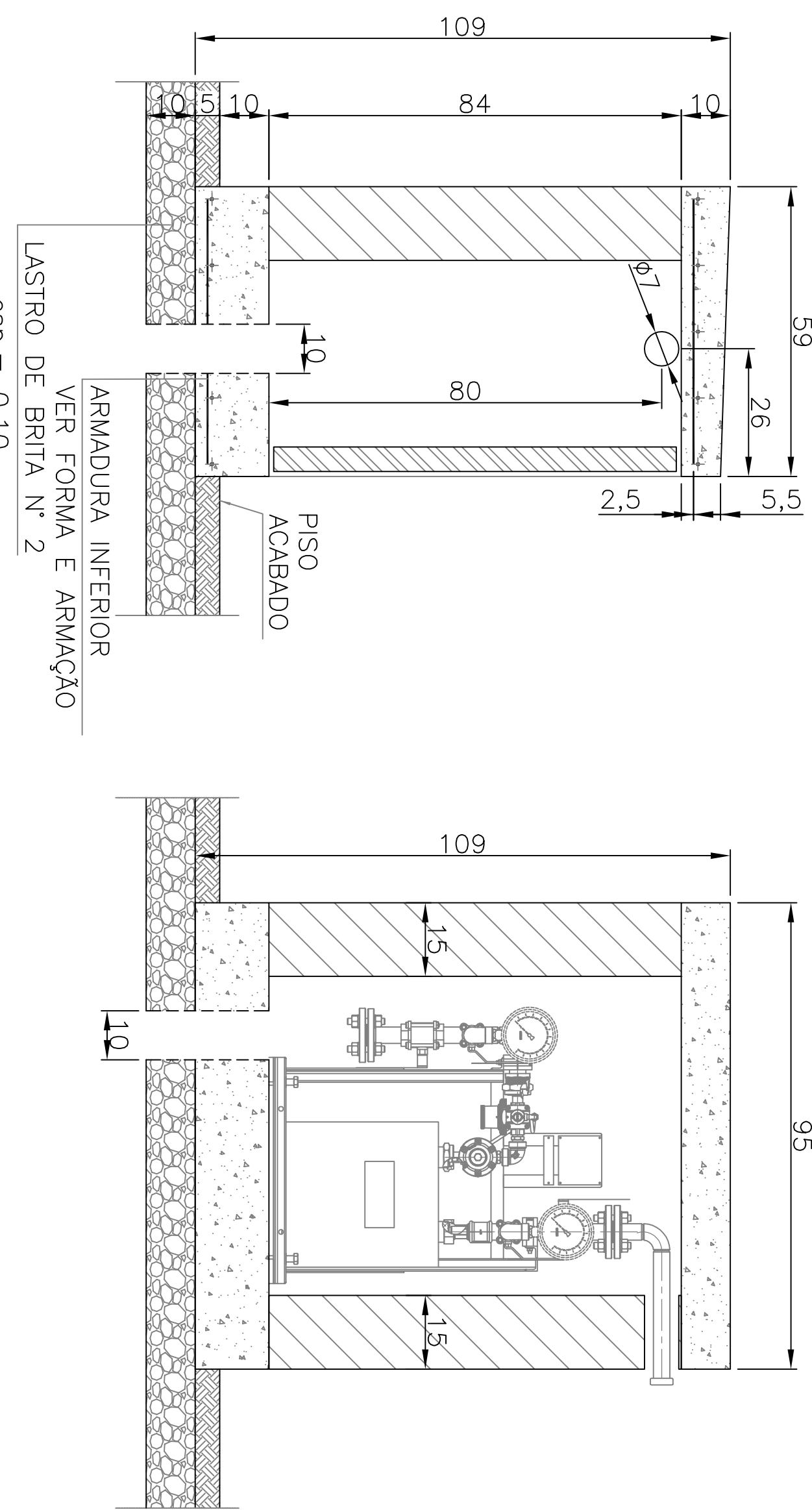


PLANTA BAIXA

PLANTA - FORMA E ARMAÇÃO DA BASE

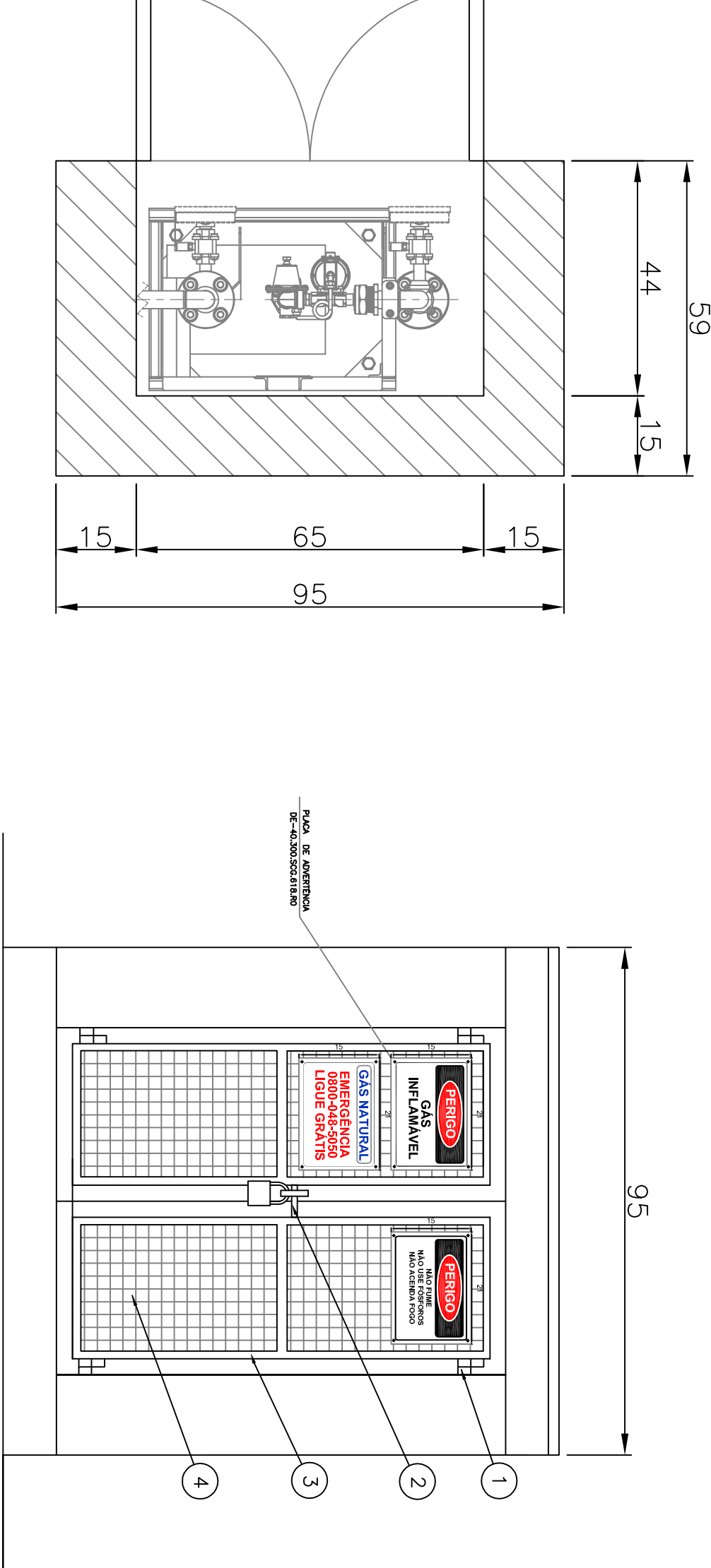
CORTE B' - B'

PLANTA - FORMA E ARMAÇÃO DA LAJE



CORTE A - A

CORTE B - B



LAYOUT INTERNO

ELEVÇÃO FRONTAL

LISTA DE FERROS				
POS.	Ø(mm)	QUANT.	COMP.(cm)	TOTAL(Cm)
N1	6	10	90	900
N2	6	14	54	756
RESUMO				
		QUANT.	PESO	
CA	Ø(mm)	(m)	Kg/m	TOTAL (Kg)
60	6	16,56	0,230	3,81

DETALHE ABRIGO DE ALVENARIA/ PARA CRM 4/7 G4D E G6D

A01 TIPO 1

ESC. 1:20